

Manual de instalação

Torneira para lavatório de mesa bica alta

Installation Guide - High spout basin pillar tap

Manual de instalación - Grifo lavatorio pico alto



Cód. 002011XX



Cód. 002012XX



Cód. 005431XX

ESTA EMBALAGEM CONTÉM | THIS PACKAGE CONTAINS | CONTENIDO DEL ENVASE

1 torneira, 1 canopla, 1 porca de fixação e 1 chave de arejador.

1 tap, 1 nut, 1 escutcheon and 1 aerator wrench.

1 grifo, 1 tuerca, 1 campana y 1 llave del aerador.

CONSERVAÇÃO E LIMPEZA | CARE AND CLEANING | CUIDADO Y LIMPIEZA

Utilize apenas flanela (ou esponja macia), água e sabão neutro, pelo menos uma vez por semana. Eventualmente poderá ser aplicada cera automotiva à base de silicone ou polidor para metais finos para remoção de manchas. Não utilize produtos abrasivos e produtos para limpeza pesada ou à base de cloro. Se necessário, poderá ser utilizado para a limpeza final uma flanela com álcool.

Use only flannel (or soft sponge), mild soap and water, at least once a week. If possible, silicone-based automotive wax may be applied. Stains can be removed with metal polish mild ream. Do not use abrasive or heavy / chlorine based cleaning products. If necessary, a flannel with alcohol may be used for final cleaning.

Utilice sólo flanela (o esponja suave), agua y jabón neutro, al menos una vez por semana. Eventualmente se puede aplicar cera automotriz a base de silicone o pulidor para metales finos. No utilice productos abrasivos ni productos para limpieza pesada o a base de cloro. Si necesario, se puede utilizar para la limpieza final una flanela con alcohol.

COMPOSIÇÃO DO PRODUTO | PRODUCT COMPOSITION | COMPOSICIÓN DEL PRODUCTO

Ligas de cobre, elastômeros, plástico de engenharia e zamac (ligas de zinco, alumínio, magnésio e cobre).

Copper alloys, elastomers, engineering plastic and zamac (zinc, aluminium, magnesium and copper alloys).

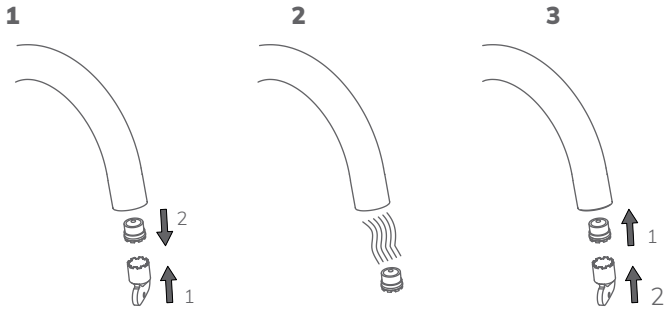
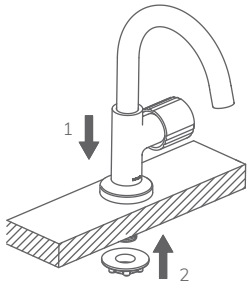
Aleaciones de cobre, elastomeros, plástico de ingeniería y zamac (aleaciones de zinc, aluminio, magnesio y cobre).

PEÇAS DE REPOSIÇÃO E COMPONENTES | SPARE PARTS AND COMPONENTS | PIEZAS DE REPUESTO Y COMPONENTES

Poderá ser adquirido na Assistência Técnica Docol. Dúvidas ligue 0800 474 3333 ou docol@docol.com.br

Available at a Docol Authorized Distributor in your country. Export departament: docol@docol.com.br

Llame al Distribuidor Autorizado en su país o póngase en contacto con el Departamento de Exportación de Docol: docol@docol.com.br



TERMO DE GARANTIA | Warranty | Garantía

(Valid only Brazil | Válido solamente en territorio Brasileño)

A Docol assegura a partir de 01/03/2015, garantia sem limite de tempo em seus produtos no que tange a defeitos de materiais e processos de fabricação, para o uso em instalações brasileiras aplicáveis ao produto enquanto o mesmo pertencer exclusivamente ao comprador original (comprador que realizou a compra), com a apresentação de documento fiscal de aquisição ou cadastro feito no site www.docol.com.br/garantia no prazo de 3 (três) meses após a compra de produtos DOCOL.

Para manter a garantia sobre os produtos Docol, qualquer manutenção deve ser realizada pela Assistência Técnica Docol que está credenciada a executar serviços de troca de peças de reposição originais ou produtos.

Durante os 10 primeiros anos a contar da data validada pela nota fiscal ou cadastro no site indicado, a Docol assegura a cobertura dos custos de peças de reposição de peças de reposição originais e serviços prestados pela rede de Assistência Técnicas Autorizadas. Após esse período, a Docol garante sem limite de tempo o envio sem custos das peças de reposição originais ou de produto novo caso se encaixe nessa condição de garantia. A Docol compromete-se a solucionar problemas consequentes de falhas de materiais e processos de fabricação aplicados ao uso em instalações residenciais em condições normais conforme as normas brasileiras aplicáveis ao produto, conforme mencionado acima. A responsabilidade Docol restringe-se somente ao envio de componentes ou produto que apresentou defeito de fabricação. A garantia é aplicada a partir da data de aquisição, comprovada através da apresentação da nota fiscal de compra do produto e/ou cadastro no site www.docol.com.br/garantia.

Hipóteses de exclusão da garantia:

- Peças perdidas;
- Peças danificadas pelo manuseio, instalação ou uso inadequados;
- Peças danificadas pelo desgaste natural de uso, como: anéis de vedação, retentores, cunhas, mecanismos de vedação, baterias, etc.
- Manutenção incorreta realizada por pessoas não autorizadas;
- Instalações incorretas e/ou erros de especificação;
- Produtos com corpos estranhos em seu interior como: cola, lubrificantes, detritos, fita veda-rosca, estopas, ou o que impossibilite o seu correto funcionamento;
- Produtos instalados onde a água apresentar impurezas, detritos ou conter substâncias estranhas a mesma e que venham causar mau funcionamento;
- Utilização de peças não originais;
- Adaptação e/ou acabamento não original de fábrica;
- Danos causados nos acabamentos por limpeza com líquidos corrosivos, solventes, limpeza com materiais abrasivos, manuseio inadequado, batidas, quedas, instalação em ambientes com atmosfera agressiva e falta de limpeza periódica.

Asseguramos a oferta de componentes de reposição enquanto não cessar a comercialização do produto. Caso cessada a comercialização, a Docol manterá a oferta de reposição de sua linha de produtos por um período razoável de tempo, na forma de lei.

A garantia contratual obedecerá os prazos ora estabelecidos, sendo vedada a transferência da garantia para outro consumidor, independente de o consumidor tê-la utilizado.

INFORMAÇÕES IMPORTANTES:

- Para peças danificadas pelo desgaste natural do uso, será considerado o período de garantia de 5 (cinco) anos;
 - Os produtos instalados em locais públicos, de uso coletivo e/ou ambientes externos terão o período de garantia específico de 5 (cinco) anos (exceto produtos eletrônicos);
 - Produtos elétricos/eletrônicos e produtos instalados para uso industrial terão o período de garantia de 1 (um) ano;
 - A Docol não se responsabilizará pelos custos originados por problemas de instalação e manutenção inadequada, e pelo uso de peças de reposição não originais;
 - Alguns produtos, pelas suas características, tem um tempo de garantia específico, diferente do tempo constante neste termo. Neste caso, vale o termo constante no próprio manual de instrução;
 - A garantia sem limite de tempo não é válida para aquisições feitas através de construtoras. Para esta compra, a garantia será de 10 (dez) anos;
 - Peças com acabamentos superficiais executados através de pintura ou verniz terão o prazo de garantia de 5 (cinco) anos;
 - Para limpeza periódica, recomenda-se a limpeza semanal com flanela úmida e sabão neutro. Não deverão ser utilizados produtos à base de cloro (hipoclorito / água sanitária, etc.), bem como não é recomendada a utilização de esponjas de aço. Eventualmente poderá ser aplicada cera automotiva a base de silicone.
- Não sendo caracterizada a garantia, a responsabilidade de qualquer ônus será do consumidor. A DOCOL está sempre buscando aperfeiçoamento tecnológico em seus produtos. Por isso, poderá alterar seus produtos sempre que julgar necessário, sem aviso prévio.

Esta garantia é concedida para produtos adquiridos e instalados em território nacional.

Warranty: Call Docol Authorized distributor in your country or Docol Export Department: docol@docol.com.br

Garantía: Llame el distribuidor autorizado Docol en ese país o Docol Departamento de Exportación:

docol@docol.com.br

DOCOL METAIS SANITÁRIOS LTDA

Indústria Brasileira – CNPJ 75.339.051/0001-41
 Av. Edmundo Doubrawa, 1001 – Zona Industrial Norte
 CEP 89.219-502 – Joinville/SC
 Docol Responde – 0800 474 3333 – docol@docol.com.br
 Other countries, please contact Docol Authorized Distributor in your country.
 Docol Export Department: docol@docol.com.br
 Otros países, contactar al Distribuidor Autorizado Docol en su país
 Departamento de Exportación Docol: docol@docol.com.br
www.docol.com.br
 Made in Brazil

